

# Auenverbund Wetterau – Weidelandschaft des Jahres 2015

Die Wetterau liegt zwischen den Städten Frankfurt im Süden und Gießen im Norden; sie ist eingebettet zwischen den Mittelgebirgen Taunus im Westen und Vogelsberg im Osten



Hier weiden bedrohte Nutzierrassen wie das Rote Höhenvieh..



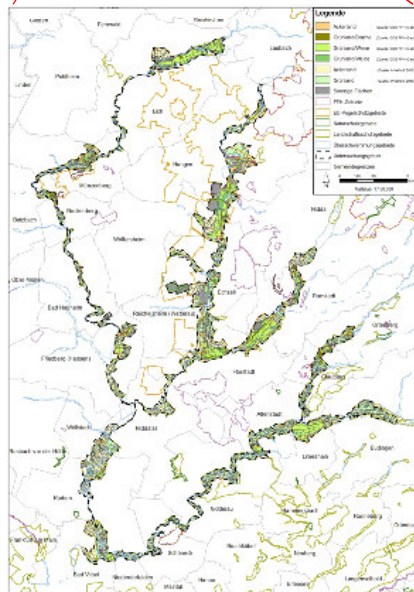
...aber auch Fleischrinder wie Galloway und Limousin



Pferde wie das Exmoorponies ergänzen die „Multispeziesbeweidung“



Neuerdings gehören auch Wasserbüffel dazu



Die Flussauen von Wetter, Horloff, Nidda, Nidder und Seemenbach liegen wie eine Hand eingebettet in eine fruchtbare Ackerbau Landschaft – neolithische Bauern, Kelten, Römer und Germanen siedelten bereits hier!

Flächenanteile	ha
Landschaftsschutzgebiet „Auenverbund Wetterau“	5.341,40
Naturschutzgebiete	1.231,90
FFH-Gebiete	2.079,90
EU-Vogelschutzgebiet „Wetterau“	6.250,70
Überschwemmungsgebiete nach WRR	5.573,10



Auch Auwälder gehören zur Auenlandschaft



Hier weiden urtümliche Rassen wie Koniks...



...und Heckrinder, „Abbildzüchtung“ des ausgestorbenen Auerochsen.

